

拡張機能関連製品

一般道、高速道を自動切換え



■ETC車載機

株式会社デンソー製
古野電気株式会社製
パナソニック株式会社製
三菱電機株式会社製

脇見・眠気・不適切な姿勢を音声で警告

■ドライバーステータスマニター



株式会社デンソー製

衝突事故防止・軽減を実現



■モービルアイ

ジャパン・トゥエンティワン株式会社製

出庫、帰庫時の測定結果を日報に記録可能

■据え置き型アルコールチェッカー



サンコーテクノ株式会社製 東海電子株式会社製 株式会社東洋マーク製作所製

出先での測定結果をリアルタイムに確認

■モバイル型アルコールチェッカー



株式会社タニタ製 東海電子株式会社製 株式会社東洋マーク製作所製

その他

- 温度センサ
- おんどとりJr
- 冷凍機
- ドアセンサ
- ETCプリンタ
- タイヤ空気圧センサ

接続カメラ一覧

200万画素の高画質でフルHD動画の撮影が可能	広角カメラの採用により死角を低減	夜間でも運転室内の撮影が可能	カメラの存在が気にならない保護カバー	高圧洗浄機に対応したカメラ
フルHDデジタルカメラ	HDR対応アナログカメラ	HDR対応赤外線カメラ	ドームカメラカバー	高圧洗浄カメラ
ナンバープレートも確認可能な鮮明画像 夜間画像も見やすい ハイダイナミックレンジ対応				

※デジタルカメラは国土交通省告示第1346号ドライブレコーダー性能要件を満たしていますので、貸切バスで使用可能です。
※本製品のドライブレコーダー機能を使用するためにご利用いただくデジタルカメラが、お客様がご利用になられているキースレスエントリーユニットや、TV受像機、カーナビゲーション装置のアンテナに干渉し、受信感度の低下の原因となる可能性があります。上記製品をお使いの場合は販売店へご相談ください。

ITP-WebService V3 オプション

名称	標準価格(税別)
IT点呼オプション*	540円/月額(1契約あたり)
IT点呼管理者用ライセンスオプション	540円/月額(1契約あたり)
労務管理オプション	200円/月額(1車両あたり)
運行計画支援オプション	500円/月額(1契約あたり)
音声通話オプション	1,100円/月額(1契約あたり)
上位システム連携オプション	200円/月額(1車両あたり)
エコアンドセーフティ運転評価オプション	1,000円/月額(1車両あたり)
エコアンドセーフティ全国運転ランキングオプション	300円/月額(1車両あたり)

- 本カタログに掲載されている内容は予告なく変更することがあります。
- 通信ネットワークは、富士通のネットワークサービス「FENICIS II ユニバーサルコネクト」を利用しています。
- 本製品のドライブレコーダー機能を使用するためにご利用いただくデジタルカメラが、お客様がご利用になられているキースレスエントリーユニットや、TV受像機、カーナビゲーション装置のアンテナに干渉し、受信感度の低下の原因となる可能性があります。上記製品をお使いの場合は販売店へご相談ください。
- 機能拡張連携製品のご購入につきましては各販売会社または、製造メーカーへ直接お問合せください。販売会社によってはお取り扱いできない場合がございます。
- その他、機能拡張連携製品につきましては弊社は、ITP-WebServiceの販売店までお問合せください。

※2023年8月提供予定
[サポートの注意事項]
●車両側に起因する障害対応費用(指定工場派遣費)や、それに伴う車両設定確認・通信テスト費用は含まれておりません。また、障害対応対象製品は車載ステーション本体のみとなります。

IT点呼オプション 2023年8月提供予定

ビデオ通話機能を実装。画面を通して運行管理者とドライバーが対面で会話できる「IT点呼」をはじめ、対話型のコミュニケーションが可能。



■車両デジタコ画面

■管理画面

- 2023年8月提供予定
- 1/4インチCMOSセンサ31万画素
 - 寸法・重量:67mm(W)×20mm(H)×32.4mm(D)
約85g(ケーブル・ブラケット除く)

安全に関するご注意 ●ご使用の際は、取扱説明書をよくお読みの上、正しくお使いください。
水、湿気、ほこり、油煙などの多い場所に設置しないで下さい。火災、故障、感電などの原因となることがあります。表示された正しい電源・電圧および環境条件でお使い下さい。

●お問合せ先 株式会社 ソルブレイン
株式会社 ソルブレイン
〒003-0030 札幌市白石区流通センター5丁目3-80
TEL:011-868-1177 / FAX:011-868-1188
担当: 岡本・今井
Mail: info@solve-brain.com

HPはこちら

株式会社 トランストロン
情報サービス第一営業部
〒222-0033 横浜市港北区新横浜2-15-16
NMF新横浜ビル
E-mail: tti-jimukyoku@dl.jp.fujitsu.com
https://www.transtron.com/itp/

最新の情報はこちら



クラウド型運行支援サービス

ITP-WebService V3 for DTS-G10



*ドライブレコーダー搭載ネットワーク型デジタコにおいて(弊社調べ)



輸送や移送の「今」を、瞬時にお見せします。

- タッチパネル
- 高速通信
- ドラレコ
- IT点呼
- ナビゲーション
- 免許証リーダー



NEW タッチパネル搭載
ドライブレコーダー搭載モデル
DTS-G10

「速さ」と「使いやすさ」が進化。輸送品質も顧客サービスも高めます。

ドライバー

タッチパネルで簡単操作、安全運転と効率化をサポート

1 免許証で簡単にログイン

ドライバー認証が簡単で、免許証忘れも防止。



2 使いやすいタッチパネル



1DINサイズでは初のタッチパネル採用。運行中も簡単に入力。



3 ナビゲーション機能搭載(運行指示書連携)



大型車が走行可能なルート画面と音声でお知らせ。
※ナビあり基本サービスの契約が必要です。



4 日報作成もボタンひとつ

帰庫ボタンを押すだけで日報を作成。



ネットワーク型車載ステーション

- ・デジタコ基準に対応
- ・4.5インチタッチパネル搭載
- ・カメラを最大6台同時接続可能
- ・ナビゲーション機能
- ・IT点呼機能
- ・多様な外部機器接続



タッチパネル搭載
ネットワーク型車載ステーション

DTS-G10

運行管理者

車両位置や運行状況を常時観察、作業負担を軽減

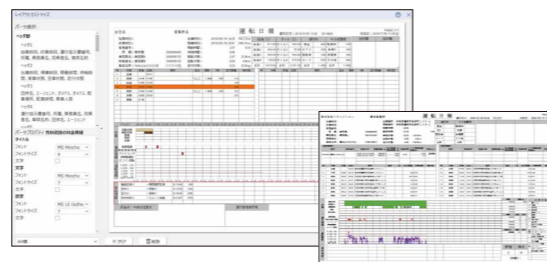
1 精細なカメラ映像で車両状況を確認



フルHDデジタルカメラなど最大6台のカメラで同時録画。急ブレーキなど危険な挙動もすぐ通知。

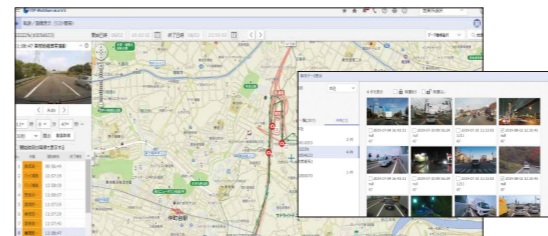


3 直感的に操作できる管理画面で使いやすく

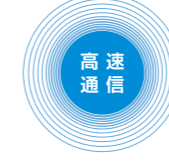


メイン画面から日報や月次帳票へもすぐアクセスでき、快適に操作。

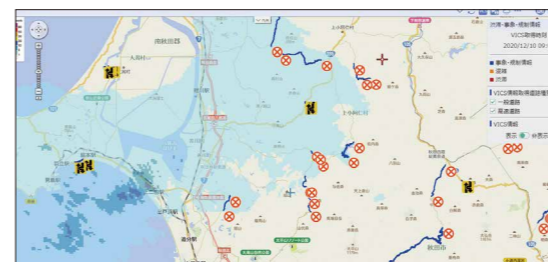
2 50件/1台まで動画保存でき、情報共有



クラウド上に動画を保存し、帰庫後の運転指導や研修に活用。

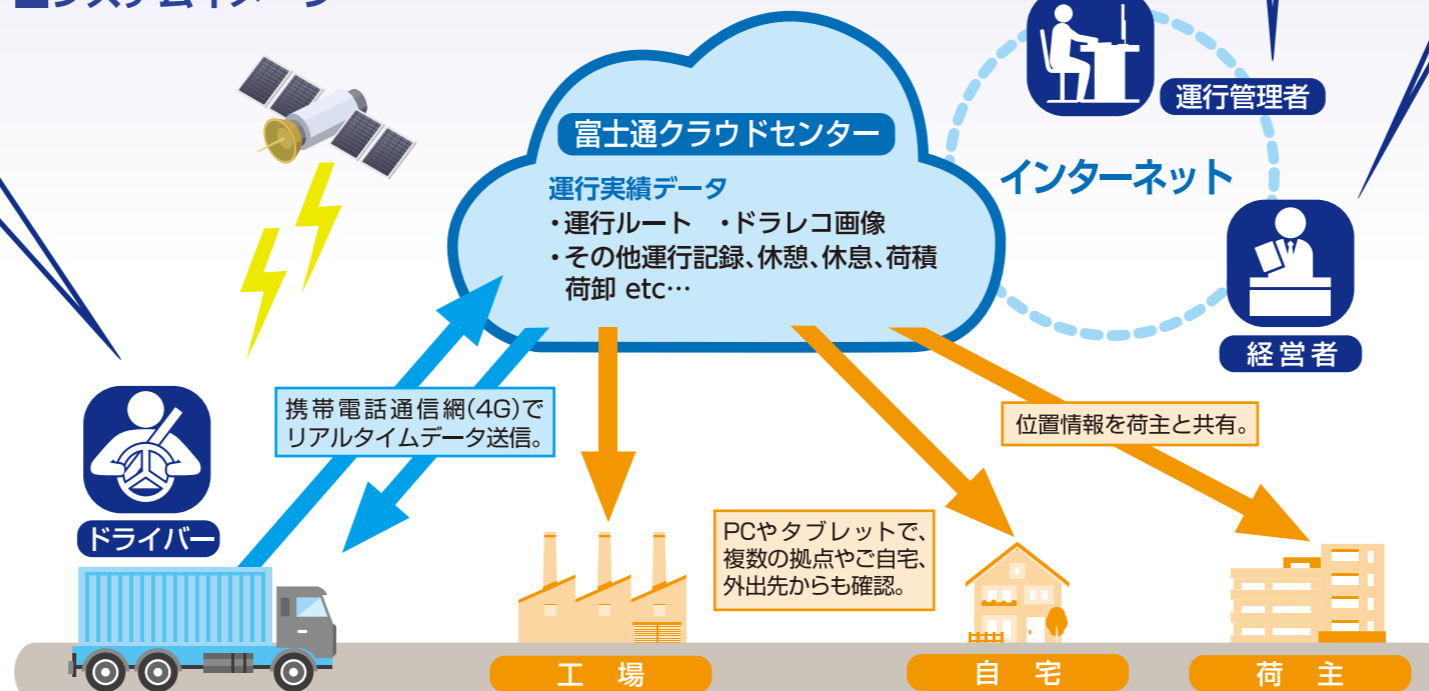


4 雨雲マップやVICsもリアルタイムでチェック



車両の位置と地図上で重ねて、ドライバーに注意喚起。

システムイメージ



経営者

運行データから診断、労務改善やコスト低減を実現

1 タブレット端末に対応し、どこでも閲覧



外出先でも運行状況、経費や運行実績をリアルタイムで確認。

2 輸送品質を向上し、労務状況を改善

正確な配送で顧客の信頼を高め、労務管理を徹底して職場環境を向上。

3 経済運転を支援し、運行コストを削減

1台から導入でき、初期投資を抑え、燃費、事故賠償費、保険料も低減。

ITP-WebService V3 for DTS-G10 利用料

月額 2,980円/台(税別) [ナビあり]
月額 2,690円/台(税別) [ナビなし]

- ・常に最新の地図、アップデート作業は一切不要
- ・標準で13ヶ月までの運行データを記録
- ・車載機の通信費込み(パソコンのインターネット料金は別途発生します)
- ・24時間365日のコンタクトセンター対応
- ・万一車載機が壊れても追加料金なしで交換無料*

※お客様取扱いによる交換は有料

すべて込み、1台からお使いいただけます

充実サポートで導入後も安心

コンタクトセンターが各種問合せからトラブルまで対応。

